

CATÁLOGO DO ITEM IMPORTADO

Pleito de Inclusão de Ex-Tarifário

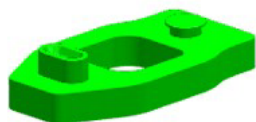
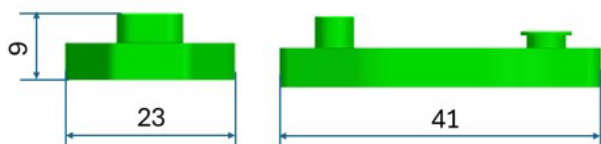
Número de Controle SDIC	NCM	Sugestão de descrição do ex-Tarifário
D79-24I	9401.99.00	Espaçador; contendo aço (S315MC EN 10149); com comprimento de 41 mm, largura 23 mm, altura 9 mm; para fabricação de trilho de banco; com função de apoiar o trilho na carroceria; com aplicação em automóveis.

1. Especificações técnicas detalhadas da autopeça

(características quantitativas e qualitativas, por exemplo: dimensões, materiais de fabricação, especificações de trabalho/funcionamento [torque, potência, resistência, tensão, corrente, dureza, vazão, condutibilidade, temperatura etc.], características de hardware, software, características físicas, dentre outras inerentes a cada produto):

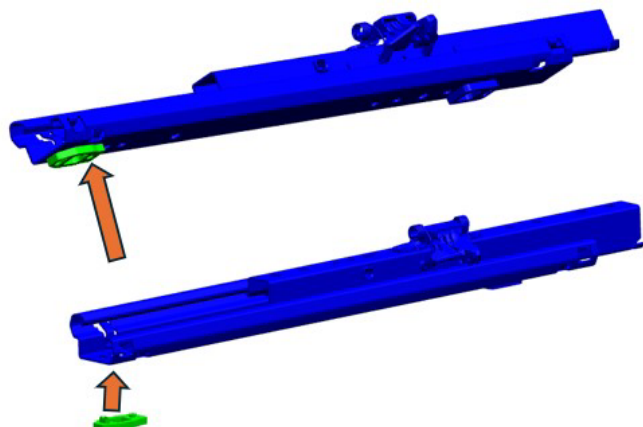
Comprimento de 41 mm, largura 23 mm, altura 9 mm

2. Imagens da autopeça importada e/ou desenho esquemático *(obrigatório conter as principais dimensões em milímetros):*



3. Aplicação do item importado *(em qual produto fabricado pela empresa pleiteante o item importado será incorporado):*

Aplicado em: trilho de banco



4. Função do item importado no produto fabricado pela empresa pleiteante do ex-tarifário:

Apoiar o trilho na carroceria

Veículos(s): automóveis